

**Enrichissons notre vocabulaire en hydrographie.**

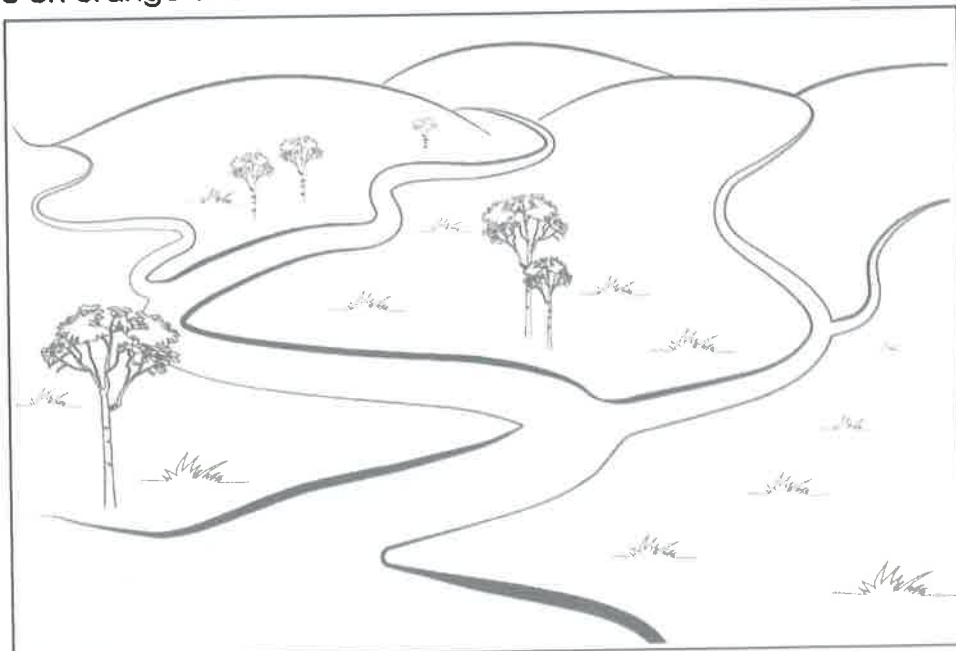
1. Lis attentivement les documents (pages 4 à 8). N'hésite pas à les relire pour faire les exercices.
2. Complète les exercices (pages 1 à 3).
3. Observe la carte hydrographique de la Belgique (page 9).
4. Sur la carte hydrographique muette (page 10):
  - a. repasse les 3 fleuves belges – note leur nom :
    - i. en vert foncé : l'Escaut ( de Schelde en néerlandais)
    - ii. en bleu foncé : la Meuse ( de Maas en néerlandais)
    - iii. en rouge : l'Yser (de Ijzer en néerlandais).
  - b. cherche, repasse et indique le nom :
    - i. en vert clair : 3 affluents de l'Escaut
    - ii. en bleu clair : 3 affluents de la Meuse

**!!! Attention à l'orthographe !!!**

Bon travail !

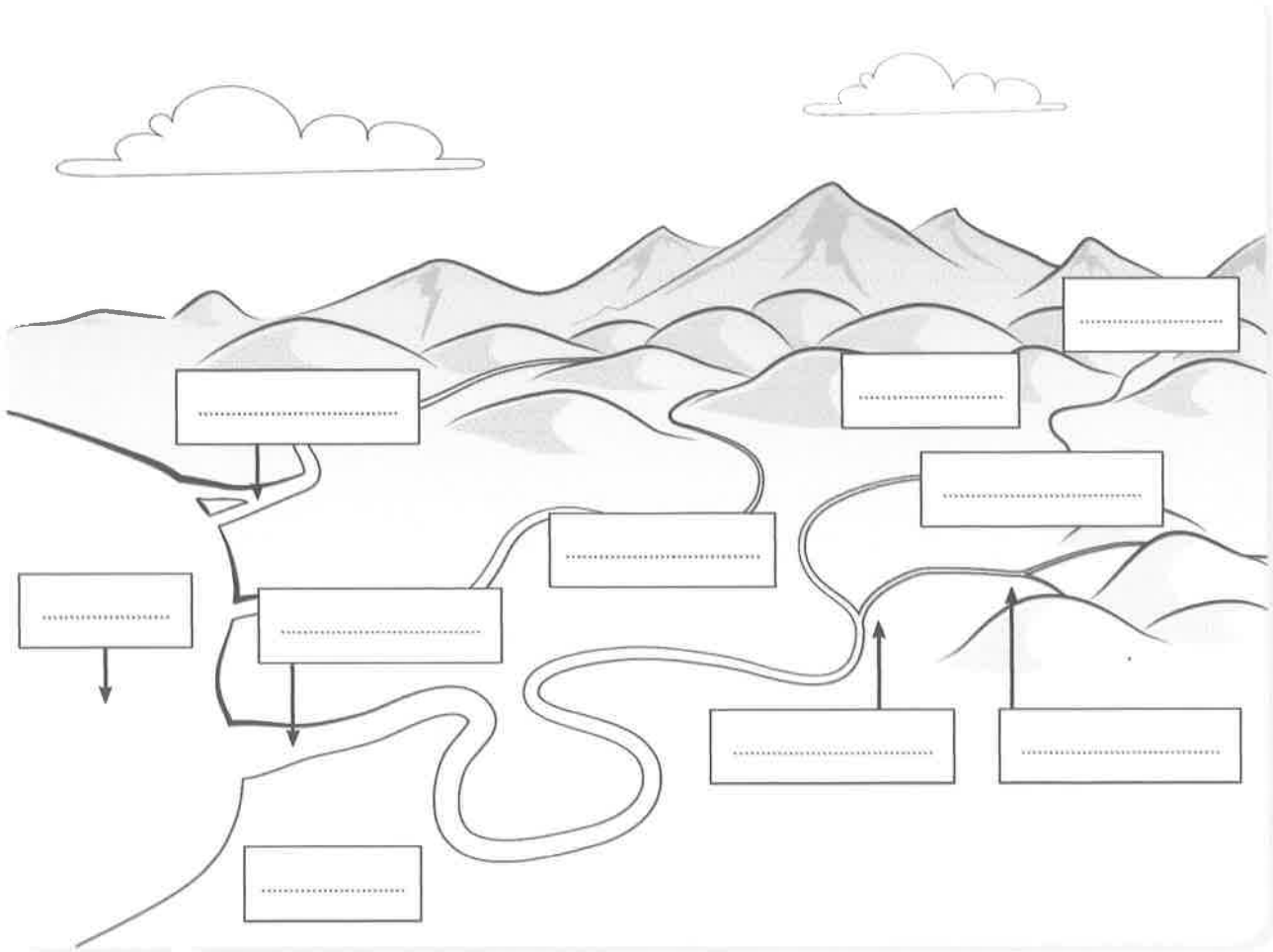


- 1) Sur l'image suivante, colorie en vert un affluent et entoure un confluent en rouge. Colorie en orange une rive droite et en bleu une rive gauche.



2) Replace les termes suivants sur l'image ci-contre.

rive gauche - rive droite - embouchure - source - mer - affluent - confluent -  
amont - aval - méandres



## PLACE À LA MÉMORISATION

① Réponds aux questions suivantes.  
Aide-toi, pour cela, de la liste de mots proposés.

Un affluent - Un confluent - Un fleuve - La source - L'embouchure - L'amont -  
L'aval - La crue - L'inondation - Le lit mineur - Le lit moyen - Le lit majeur -  
Les berges - Les rives - Un cours d'eau rectiligne - Un méandre -  
Un cours d'eau en tresses - Le bassin versant

- Je suis l'augmentation du niveau de l'eau dans un cours d'eau.  
Qui suis-je ? .....
- Je suis une courbe formée progressivement par le passage du cours d'eau.  
Qui suis-je ? .....
- Je suis l'endroit où deux cours d'eau se rencontrent.  
Qui suis-je ? .....
- Je suis un cours d'eau qui est souvent de grande longueur, avec un débit  
relativement grand et qui se jette dans la mer ou dans un océan.  
Qui suis-je ? .....

- Je suis l'endroit où le fleuve se jette dans la mer ou dans un océan.  
Qui suis-je ? .....
- Je suis l'espace occupé par un cours d'eau lorsque les précipitations s'intensifient et durent. Avec moi, les crues sont plus fortes et inondent une grande zone.  
Qui suis-je ? .....
- Quand tu regardes un cours d'eau, je suis la zone où il prend sa source, en direction de la montagne.  
Qui suis-je ? .....
- Je suis le point de départ d'un cours d'eau, l'endroit où il se forme.  
Qui suis-je ? .....
- Je suis un phénomène qui apparaît lorsque les crues sont trop abondantes et que l'eau sort de son lit.  
Qui suis-je ? .....
- Je suis un cours d'eau qui se jette dans un autre cours d'eau.  
Qui suis-je ? .....
- Je suis l'espace qu'un cours d'eau occupe habituellement. Avec moi, l'eau ne dépasse pas les berges.  
Qui suis-je ? .....
- Je suis un cours d'eau dont le tracé est droit.  
Qui suis-je ? .....
- Je suis l'espace occupé par un cours d'eau lors de crues dues aux précipitations. Avec moi l'eau dépasse les berges.  
Qui suis-je ? .....
- Je suis un cours d'eau qui laisse plusieurs bancs de sable, de galets ou de cailloux.  
Qui suis-je ? .....
- Quand tu regardes un cours d'eau, je suis la zone de descente de ce dernier, en direction de la vallée.  
Qui suis-je ? .....
- Nous sommes les espaces naturels ou aménagés par l'homme, en contact avec l'eau. En d'autres termes, nous sommes les « bords » d'un cours d'eau.  
Qui sommes-nous ? .....
- Je suis une zone où toutes les précipitations forment des petits cours d'eau qui affluent vers d'autres cours d'eau plus grands.  
Qui suis-je ? .....
- Nous sommes les étendues de terre qui se trouvent de chaque côté du cours d'eau. Parfois nous sommes naturelles, parfois, c'est l'homme qui a pensé notre aménagement. Nous sommes deux : la gauche et la droite.  
Qui sommes-nous ? .....

# ENRICHISSEONS NOTRE VOCABULAIRE EN HYDROGRAPHIE



Lorsque tu regardes des schémas, des cartes ou certaines images, tu tombes parfois sur des mots plus complexes. Dans les leçons précédentes, tu as découvert les définitions du ruisseau, d'une rivière, d'un lac et d'une mer. Mais il y en a d'autres. Découvrons-les.

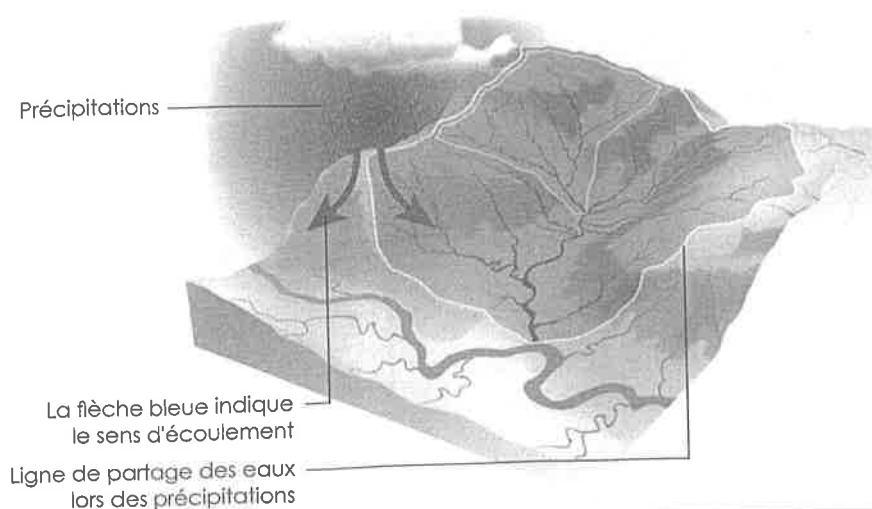
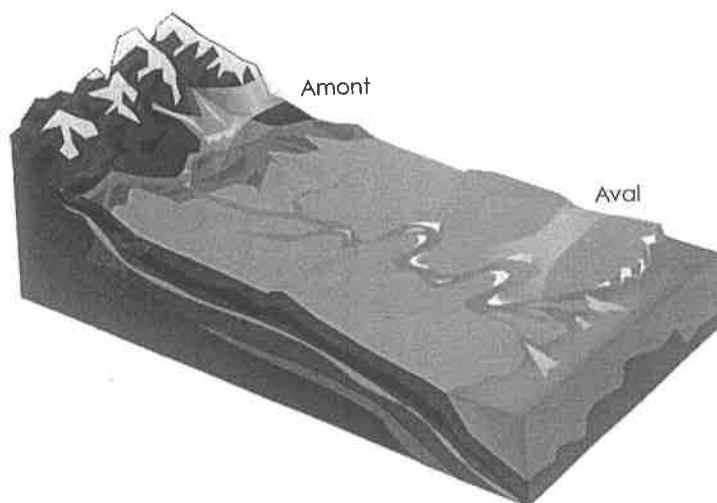
## DOCUMENT GÉO 32 D'autres mots utilisés en hydrographie

Plusieurs mots sont utilisés en hydrographie. Mais d'abord, sais-tu ce que signifie le terme hydrographie ? C'est l'écriture, le dessin (graphie) des eaux (hydro). L'hydrographie est donc la transcription en cartes ou en plans des cours d'eau et toutes les autres étendues d'eau.

Voici quelques mots importants...

### 1 L'amont et l'aval

Suivant l'endroit du cours d'eau où nous nous trouvons, l'**amont** est en direction de la **montagne** et l'**aval** en direction de la **vallée**. Donc, quand tu regardes un cours d'eau, tu sais qu'il coule d'amont en aval.

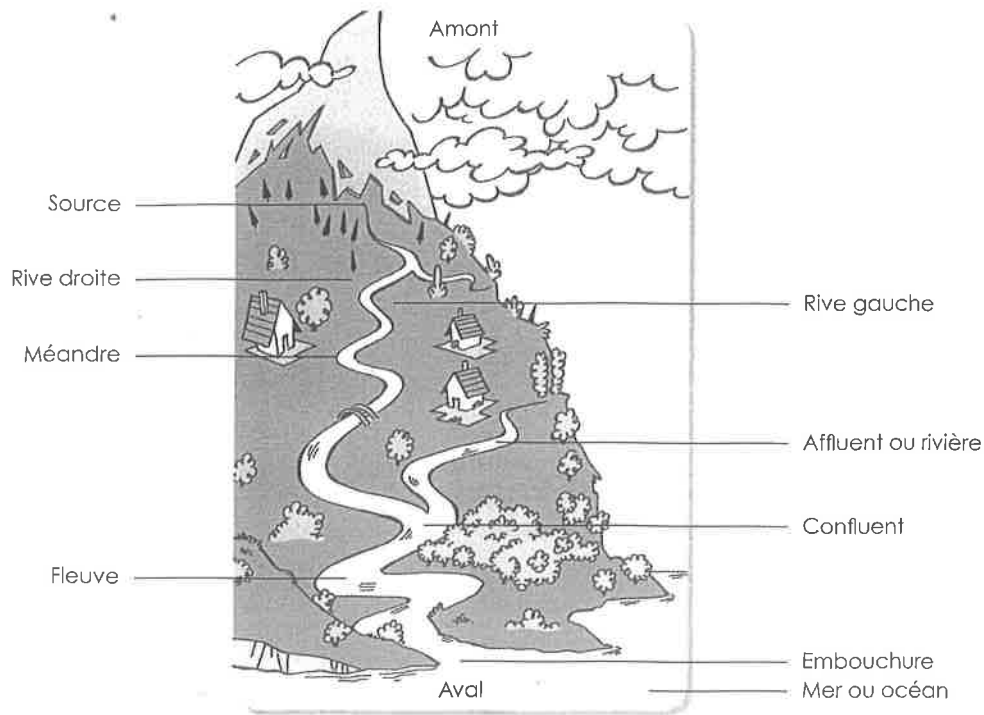


### Le bassin versant

C'est une zone où toutes les précipitations forment des petits cours d'eau qui affluent vers d'autres cours d'eau plus grands. Ces derniers seront des affluents de fleuves.

## 2 La source et l'embouchure d'un cours d'eau

La source, c'est le point de départ d'un cours d'eau. C'est là où il se forme.  
L'embouchure, c'est l'endroit où le fleuve se jette dans la mer ou dans un océan.



## 3 Le fleuve

C'est un cours d'eau qui est souvent de grande longueur, avec un débit plus grand et qui se jette dans la mer ou dans un océan.

## 4 L'affluent et le confluent

Un cours d'eau qui se jette dans un autre cours d'eau est un affluent.  
Le confluent, c'est l'endroit où deux cours d'eau se rencontrent.

Affluent



► Sur cette illustration, la Morava est un cours d'eau affluent qui se jette dans le Danube.

Confluent



► Sur cette même illustration, le confluent des deux cours d'eau : le Danube et la Morava.

## 5 La crue et l'inondation

La crue, c'est l'augmentation du niveau de l'eau dans un cours d'eau. Elle se passe lors de précipitations importantes, mais aussi lors de la fonte des neiges. Lorsque les crues sont abondantes, elles peuvent mener à des inondations.

Crue



► Forte crue de la Seine en 2016. L'eau est montée de plusieurs mètres de hauteur.

Inondation

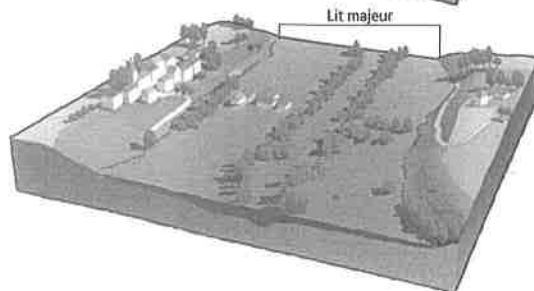
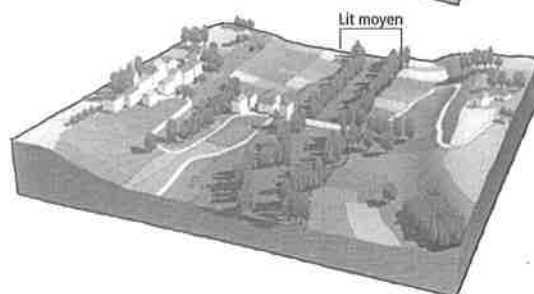
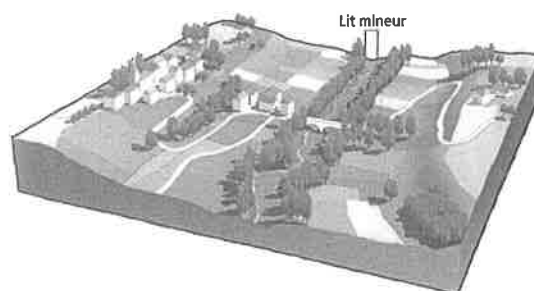


► Inondation d'une ville.

## DOCUMENT GÉO 33 Les différentes zones d'un cours d'eau

### 1 Le lit mineur, moyen et majeur

1. Le **lit mineur**, c'est l'espace qu'un cours d'eau occupe habituellement, celui qui est observable la plupart du temps. L'eau ne dépasse pas les berges.
2. Le **lit moyen**, c'est le même cours d'eau lors de crues dues aux précipitations. L'eau dépasse les berges.
3. Enfin, le **lit majeur**, c'est le cours d'eau lorsque les précipitations s'intensifient dans la durée. Les crues sont plus fortes et inondent une grande zone.



## 2 Les berges

Les berges sont les espaces naturels ou aménagés par l'homme, en contact avec l'eau. En d'autres termes, cela revient à dire que ce sont les « bords » d'un cours d'eau.

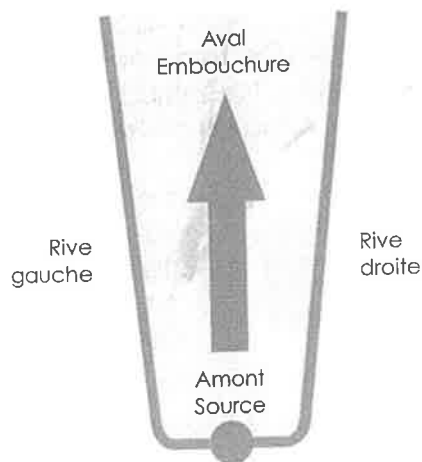


► Berges naturelles.



► Berges artificielles.

## 3 La rive



Les rives sont les étendues de terre qui se trouvent de chaque côté du cours d'eau douce. Elles peuvent être aménagées par l'homme ou non.

Comment peux-tu reconnaître la rive gauche ou la rive droite ? C'est simple. D'abord, tu observes le sens du courant. Comme l'eau va vers l'aval, il te suffit de regarder dans la même direction. À ta gauche se trouve la rive gauche et à ta droite la rive droite. Un jeu d'enfant !



## DOCUMENT GÉO 34 Des cours d'eau différents !

### Cours d'eau rectiligne



Son tracé est droit.

### Cours d'eau à méandres



Un méandre est une courbe formée progressivement par le passage du cours d'eau.

### Cours d'eau en tresses



Quand il laisse plusieurs bancs de sable, de galets ou de cailloux, c'est alors un cours d'eau en tresses.



# JE RETIENS !

- Il a une source : le point de départ
- Il a une fin : l'embouchure
- En amont : vers la montagne
- En aval : vers la vallée
- Possède des berges : bords
- Possède une rive de chaque côté : étendue de terre

Zone étendue dans laquelle les précipitations se rejoignent d'abord par petits cours d'eau. Ces derniers affluent vers des cours d'eau plus importants qui se jettent à leur tour dans un fleuve.

## Un cours d'eau

## Le bassin versant

- Quand il monte, il s'agit d'une crue
- Les fortes crues peuvent entraîner des inondations

## Le niveau de l'eau

Cours d'eau qui se jette dans un autre

## Affluent

# VOCABULAIRE HYDROGRAPHIQUE

## Confluent

Endroit où deux cours d'eau se rencontrent

## Divers noms

- Ru : petit ruisseau
- Ruisselet ou ruisseau : petit cours d'eau
- Rivière : cours d'eau moyen
- Fleuve : grand cours d'eau qui se jette dans la mer ou océan

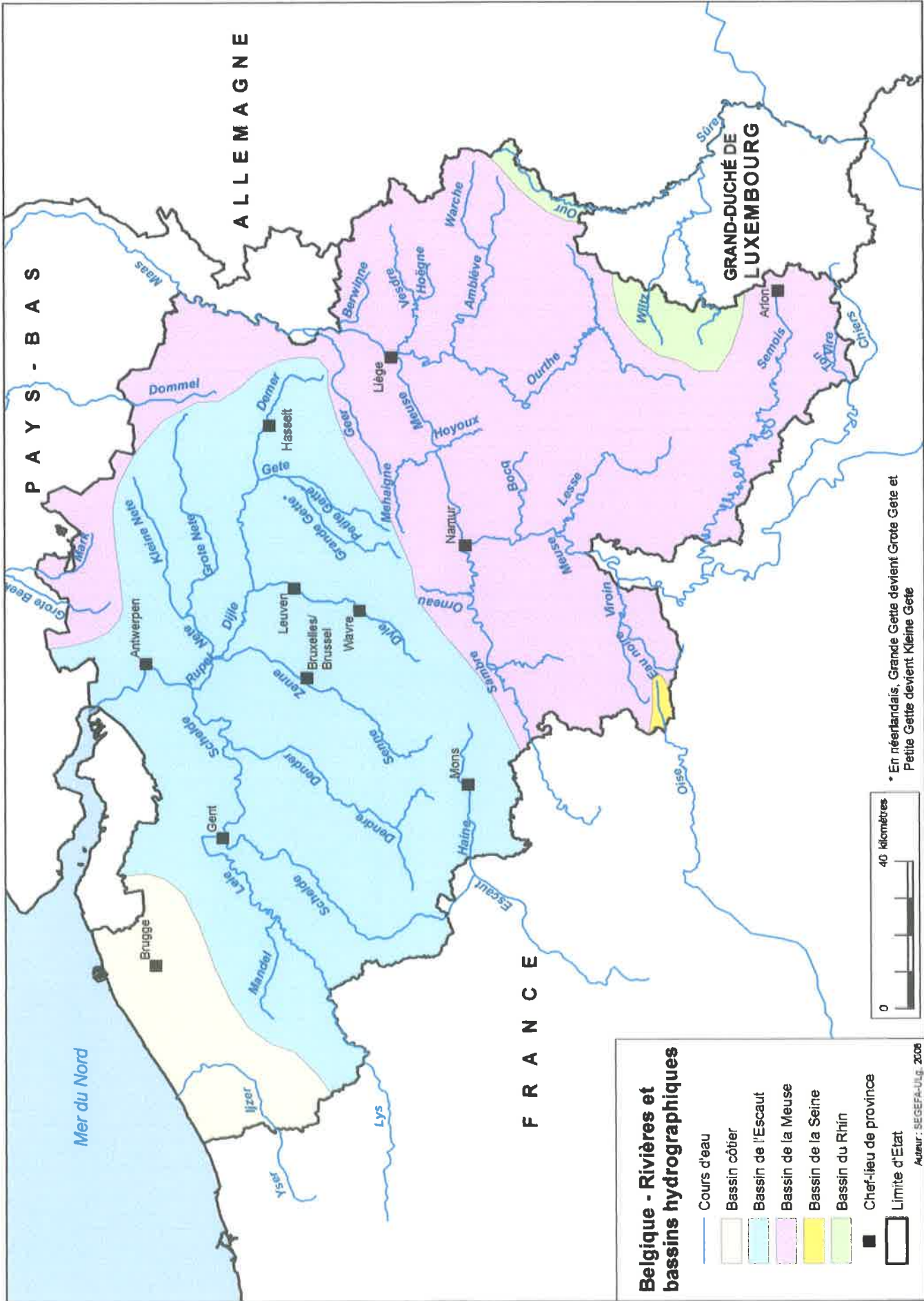
## Le lit du cours d'eau

- Constitué d'un lit mineur : le tracé normal sans crue
- En fonction des précipitations et des crues, il peut y avoir un lit moyen ou majeur

## Formes des cours d'eau

- Rectiligne : tout droit
- Avec des méandres : forme des courbes
- En tresses : plusieurs bancs de sable, de cailloux, de galets...





**Belgique - Rivières et bassins hydrographiques**

- Cours d'eau
- Bassin côtier
- Bassin de l'Escaut
- Bassin de la Meuse
- Bassin de la Seine
- Bassin du Rhin
- Chef-lieu de province
- Limite d'Etat



\* En néerlandais, Grande Gette devient Grote Gette et Petite Gette devient Kleine Gette

Auteur: SEGEFA-JULG 2008

